



Администрация Пермского муниципального округа Пермского края
Комитет имущественных отношений

РАСПОРЯЖЕНИЕ

29.10.2024

№ 3687

Об установлении публичного сервитута на часть земельных участков

В соответствии со ст. 23, гл. V.7 Земельного кодекса Российской Федерации, Федеральным законом от 25.10.2001 № 137-ФЗ «О введении в действие Земельного кодекса Российской Федерации», пп. 3.2.5 п. 3.2 разд. 3 Положения о комитете имущественных отношений администрации Пермского муниципального округа, утвержденного решением Думы Пермского муниципального округа Пермского края от 29.11.2022 № 48, на основании ходатайства публичного акционерного общества «Россети Урал» (ИНН 6671163413, ОГРН 1056604000970) (далее - ПАО «Россети Урал») от 10.10.2024 № 14322.

1. Установить в интересах ПАО «Россети Урал» публичный сервитут общей площадью 826 кв.м на часть земельных участков:

- с кадастровым номером 59:32:1900001:8, расположенный по адресу: Пермский край, р-н Пермский, с/п Фроловское, х. Русское поле, ул. Ясенева, дом 6;
- с кадастровым номером 59:32:1900001:604, расположенный по адресу: Пермский край, Пермский, с.п. Фроловское, х. Русское поле, ул. Ясенева;
- с кадастровым номером 59:32:1900001:58, расположенный по адресу: Пермский край, м.р-н Пермский, с.п. Фроловское, х. Русское поле, ул. Ясенева, з/у 4;
- с кадастровым номером 59:32:1900001:561, расположенный по адресу: Пермский край, Пермский район, Фроловское с/п, х. Русское поле;
- с кадастровым номером 59:32:1900001:52, расположенный по адресу: Пермский край, р-н Пермский, с/п Фроловское, х. Русское поле, ул. Ясенева, дом 14;
- с кадастровым номером 59:32:1900001:51, расположенный по адресу: Пермский край, р-н Пермский, с/пос. Фроловское, х. Русское поле;
- с кадастровым номером 59:32:1900001:361, расположенный по адресу: Пермский край, Пермский район, Фроловское с/п, х. Русское поле;

- с кадастровым номером 59:32:1900001:360, расположенный по адресу: Пермский край, Пермский район, Фроловское с/п, х. Русское поле;
- с кадастровым номером 59:32:1900001:218, расположенный по адресу: Пермский край, р-н Пермский, с/п Фроловское, х. Русское поле;
- с кадастровым номером 59:32:1900001:183, расположенный по адресу: Пермский край, р-н Пермский, с/пос. Фроловское, х. Русское поле;
- с кадастровым номером 59:32:1900001:178, расположенный по адресу: Пермский край, р-н Пермский, с/пос. Фроловское, х. Русское поле;
- с кадастровым номером 59:32:1900001:177, расположенный по адресу: Пермский край, р-н Пермский, с/пос. Фроловское, х. Русское поле;
- с кадастровым номером 59:32:1900001:175, расположенный по адресу: Пермский край, р-н Пермский, с/пос. Фроловское, х. Русское поле;
- с кадастровым номером 59:32:1900001:174, расположенный по адресу: Пермский край, р-н Пермский, с/пос. Фроловское, х. Русское поле;
- с кадастровым номером 59:32:1900001:117, расположенный по адресу: Пермский край, р-н Пермский, Фроловское с/п, х. Русское поле, ул. Ясенева, 18а;
- с кадастровым номером 59:32:1820001:2754, расположенный по адресу: Пермский край, Пермский район, Фроловское сельское поселение, д. Жебреи;
- с кадастровым номером 59:32:1820001:3018, расположенный по адресу: Пермский край, Пермский район, д. Жебреи;
- с кадастровым номером 59:32:3630002:46, расположенный по адресу: Пермский край, Пермский район, Сылвенское с/п, д. Мостовая;
- в кадастровом квартале 59:32:1900001, расположенном по адресу: Пермский край, р-н Пермский;

Цель: Эксплуатация объекта электросетевого хозяйства КЛ 10 КВ ф. Урал.

Срок: 49 лет.

2. Утвердить границы публичного сервитута земельного участка, указанного в п. 1 настоящего распоряжения, согласно прилагаемой схеме расположения границ публичного сервитута.

3. Срок, в течение которого использование указанного в п. 1 настоящего распоряжения земельного участка в соответствии с их разрешенным использованием будет невозможно или существенно затруднено в связи с осуществлением сервитута – продолжительность не превышает три месяца для земельных участков, предназначенных для жилищного строительства (в том числе индивидуального жилищного строительства), ведения личного подсобного хозяйства, садоводства, огородничества; не превышает один год - в отношении иных земельных участков.

4. Порядок установления зон с особыми условиями использования территорий и содержание ограничений прав на земельные участки в границах таких зон установлен Постановлением Правительства РФ от 24.02.2009 № 160 «О порядке установления охранных зон объектов электросетевого хозяйства

и особых условий использования земельных участков, расположенных в границах таких зон».

5. Плата за публичный сервитут не устанавливается в соответствии с ч. 4 ст. 3.6 Федерального закона от 25.10.2001 года № 137-ФЗ «О введении в действие Земельного кодекса Российской Федерации».

6. Комитету имущественных отношений администрации Пермского муниципального округа в течение 5 рабочих дней со дня подписания настоящего распоряжения:

6.1. направить настоящее распоряжение в Управление Федеральной службы государственной регистрации, кадастра и картографии по Пермскому краю;

6.2. направить настоящее распоряжение в ПАО «Россети Урал»;

6.3. разместить настоящее распоряжение на официальном сайте Пермского муниципального округа в информационно-телекоммуникационной сети «Интернет» (www.permokrug.ru).

7. ПАО «Россети Урал» привести земельные участки в состояние пригодное для использования в соответствии с разрешенным использованием в срок не позднее 3 (трех) месяцев после завершения строительства или эксплуатации инженерного сооружения, для размещения которого был установлен публичный сервитут.

8. Настоящее распоряжение вступает в силу со дня его подписания.

9. Контроль исполнения распоряжения возложить на заместителя председателя комитета М.В. Королеву.

Председатель комитета

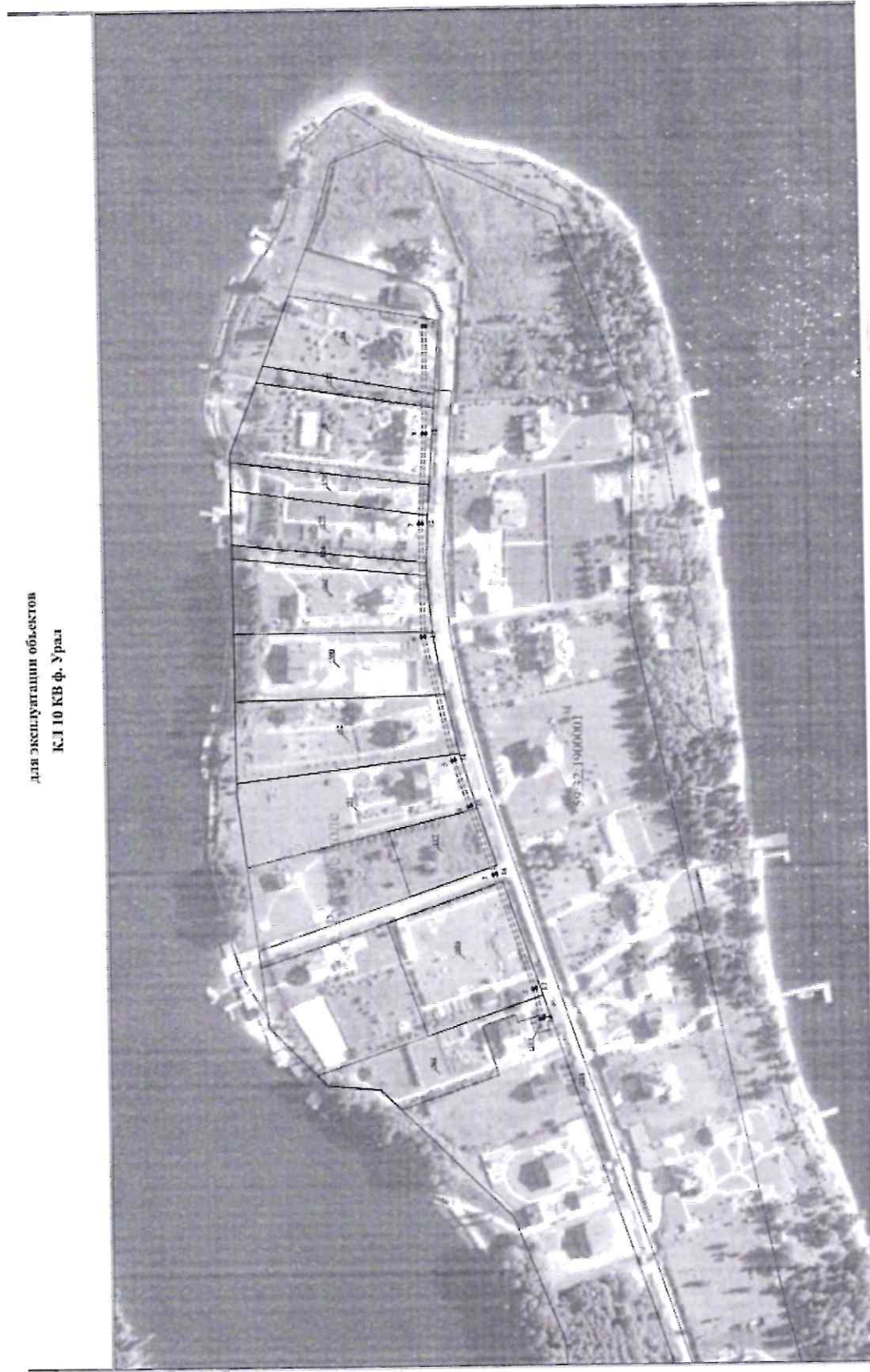


Е.А. Демидова

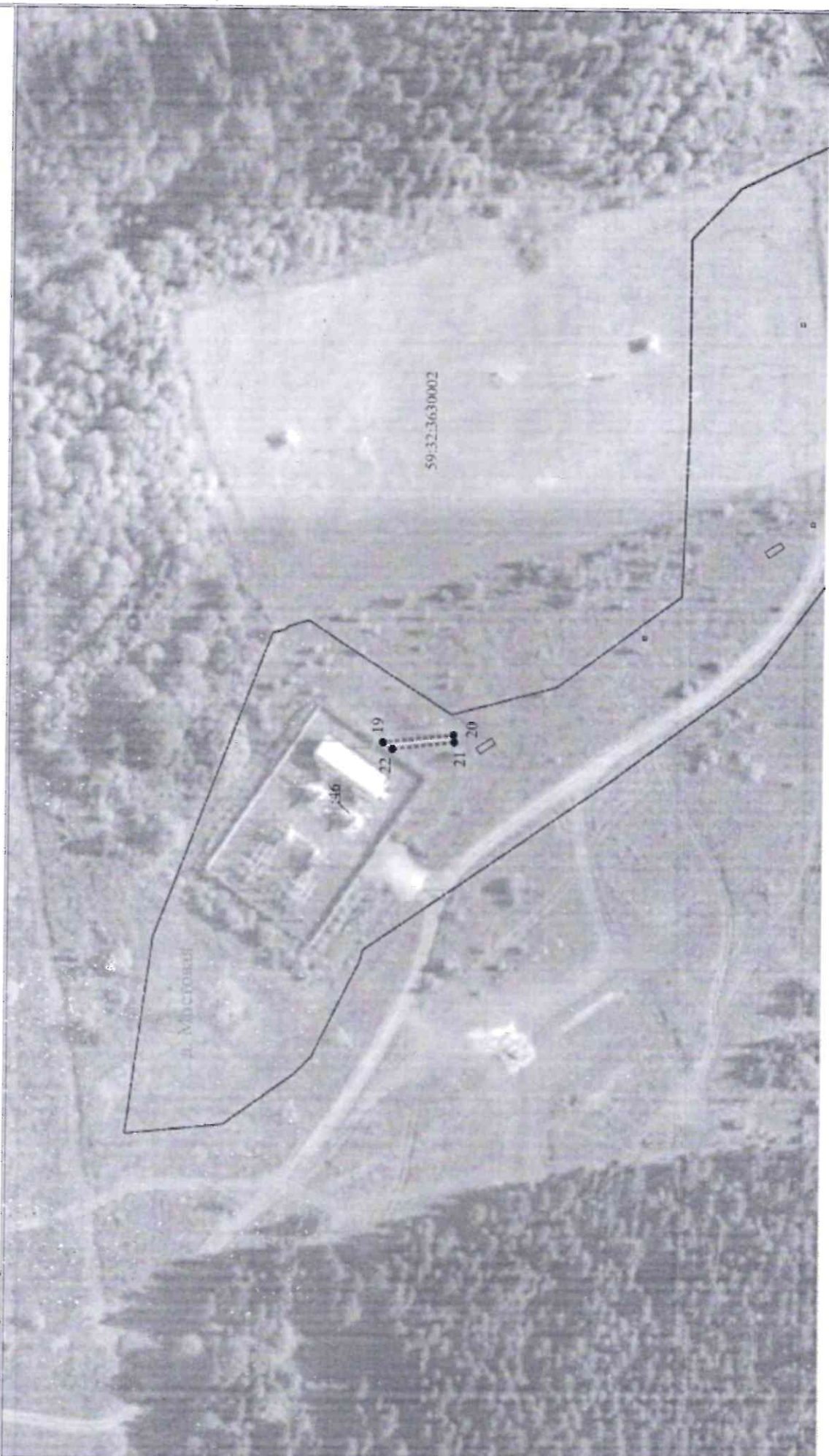
Приложение № 1
к распоряжению
комитета имущественных
отношений администрации
Пермского муниципального округа
от 29.10.2024 № 3687

СХЕМА РАСПОЛОЖЕНИЯ ГРАНИЦ ПУБЛИЧНОГО СЕРВИТУТА

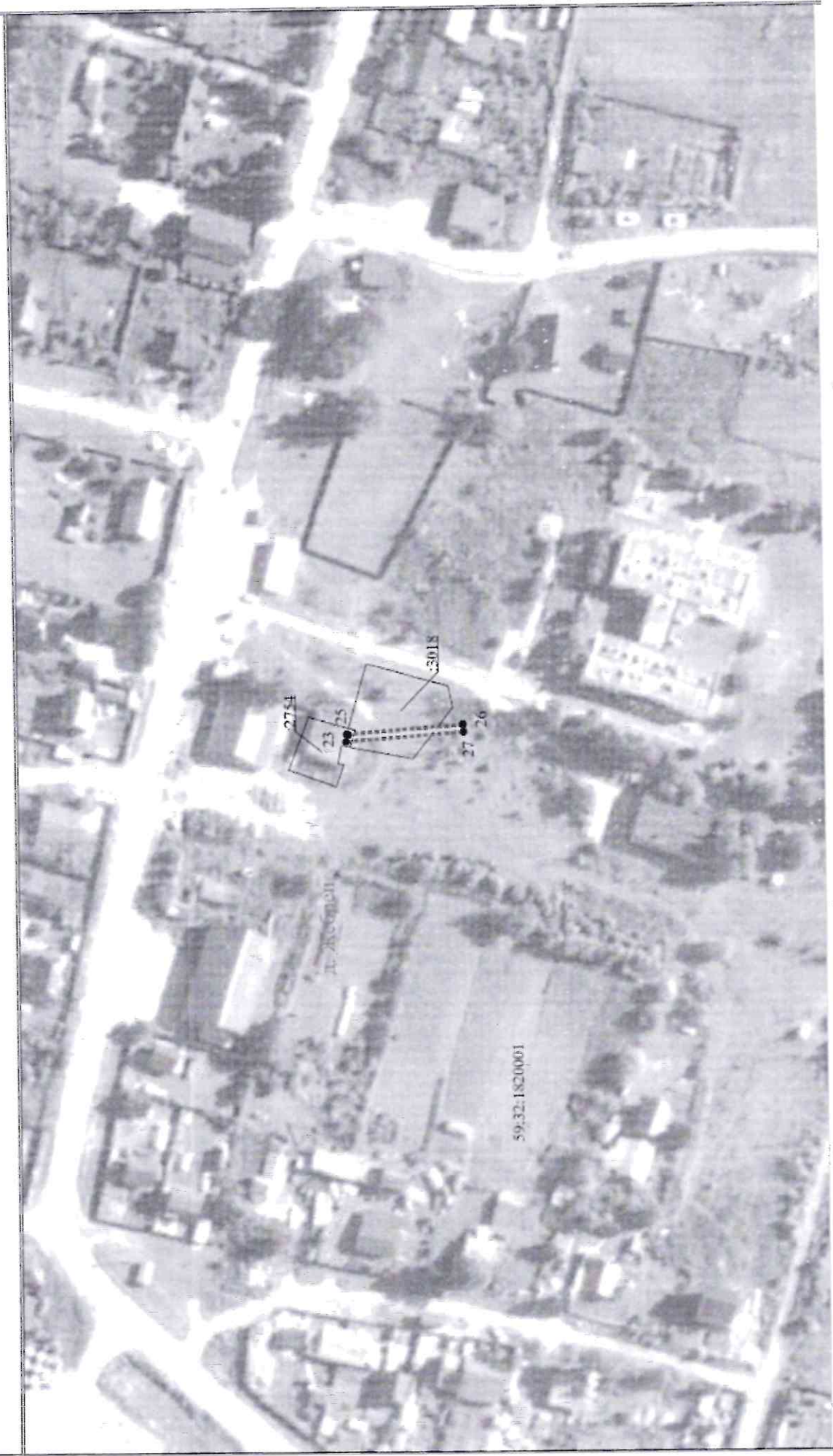
для эксплуатации объектов
К.1 10 КВ ф. Урал



для эксплуатации объектов
КЛ 10 КВ ф. Урал



для эксплуатации объектов
КЛ 10 кв ф. Урал



Приложение № 2
к распоряжению
комитета имущественных
отношений администрации
Пермского муниципального округа
от 29.10.2024 № 3687

ОПИСАНИЕ МЕСТОПОЛОЖЕНИЯ ГРАНИЦ ПУБЛИЧНОГО СЕРВИТУТА

Сведения о местоположении границ объектов
КЛ 10 кв ф. Урал

Перечень характерных точек		
Местоположение точек публичного сервитута 935		
№ обозначения характерных точек границ	М.М.	
	X	Y
1	2	3
1	512710,24	2287449,07
2	512714,09	2287466,62
3	512736,67	2287933,22
4	512730,62	2287972,99
5	512739,82	2287999,83
6	512736,48	2287871,82
7	512736,07	2287977,84
8	512734,07	2287799,82
9	512733,09	2287982,26
10	512731,09	2287982,24
11	512772,07	2287789,84
12	512774,97	2287797,81
13	512774,48	2287872,86
14	512797,9	2287900,44
15	512749,78	2287871,84
16	512734,73	2287833,88
17	512712,27	2287467,96
18	512709,82	2287449,02
1	512710,24	2287449,07
19	508158,24	2288093,7
20	508170,81	2288093,74
21	508138,79	2288093,76
22	508154,56	2288093,9
23	508158,24	2288093,7
23	508817,02	2288988,4
24	508816,41	2288700,38
25	508816,88	2288580,84
26	508787,09	2288891,96
27	508784,91	2288790,96
28	508817,02	2288988,4

